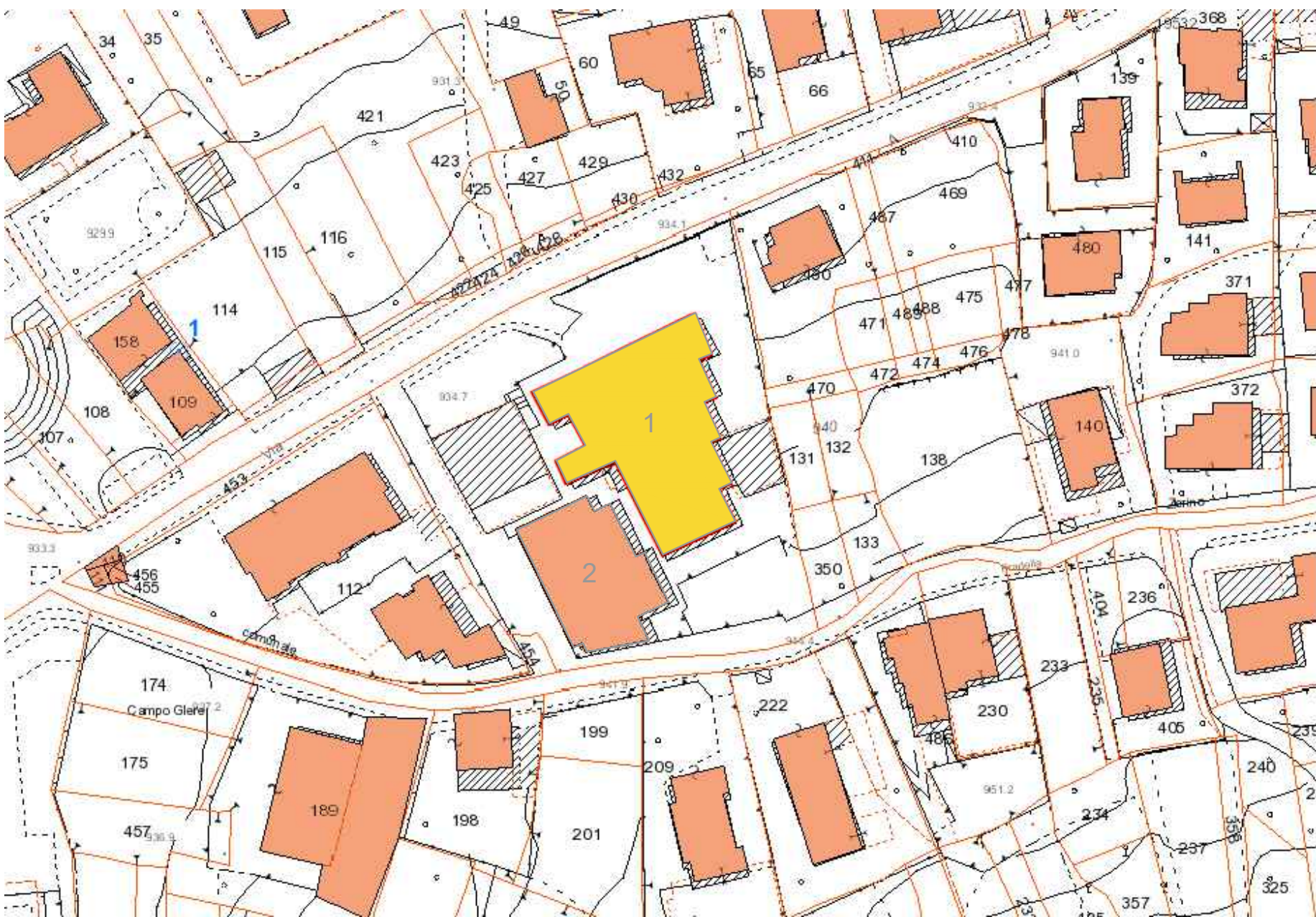


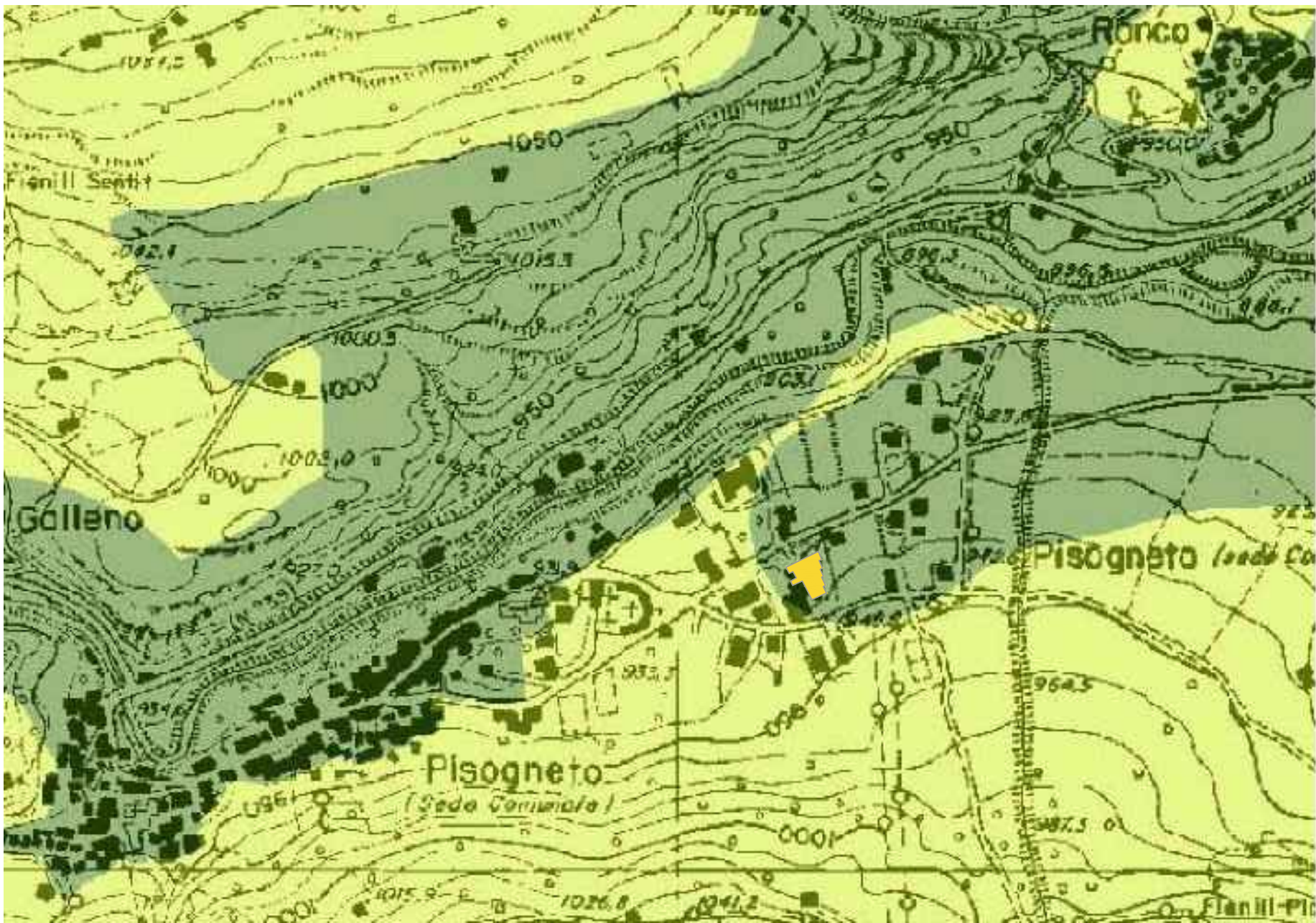
Estratto aerofotogrammetrico



Estratto prg  
Zona Sr - Art.37  
Tessuto Urbano consolidato



Estratto mappa catastale



Estratto sensibilità paesistica  
sensibilità molto alta

**Destinazione**  
Edifici adibiti ad attività scolastiche a tutti i livelli assimilabili

**Categoria catastale**  
Cat. B/5 - Scuole e laboratori  
Cat. C/2 - Magazzini e depositi

**Sezione urbana**  
NCT  
**Foglio**  
59  
**Particella**  
491  
**Subalterno**  
1 - scuola  
2 - palestra

--- ZONA SR (N.T.A. art. 37)	--- ZONA SR (N.T.A. art. 37)
--- ZONA GVB (N.T.A. art. 16)	--- ZONA GVB (N.T.A. art. 16)
--- ZONA UPSR (N.T.A. art. 16)	--- ZONA UPSR (N.T.A. art. 16)
--- ZONA SR (N.T.A. art. 37)	--- ZONA SR (N.T.A. art. 37)
--- ZONA SR (N.T.A. art. 37)	--- ZONA SR (N.T.A. art. 37)

**Legenda**  
CLASSI DI SENSIBILITA' PAESISTICA  
SENSIBILITA' MEDIA  
SENSIBILITA' ELEVATA  
SENSIBILITA' MOLTO ELEVATA

**Legenda:**  
Inquadramento

D.E. 01

tavola

N

21/07/2023  
Data

00

prima emissione

via Palazzo n.109 - 25031 Capriolo (BS)  
tel.: 030 5785215 email: progett@tidyweb.it

PROGETTO ESECUTIVO DI EFFICIENTAMENTO ENERGETICO EDIFICIO COMUNALE ADIBITO A SCUOLA PRIMARIA E SECONDARIA DI I° GRADO IN VIA SCHIVARDI, FRAZIONE PISOGNETO DI CORTENO GOLGI (BS) MEDIANTE COIBENTAZIONE STRUTTURE OPACHE

COMUNE CORTENO GOLGI  
PIAZZA VENTURINI n.1  
CORTENO GOLGI (BS)  
dati committente

SCUOLA PRIMARIA "E. FERMI"  
via SCHIVARDI n.100  
CORTENO GOLGI (BS)  
ubicazione cantiere

ESTRATTI CARTOGRAFICI  
oggetto tavola

fuori scala  
Scala disegni

scuole corteno.dwg  
nome file in archivio

CUP: I64D22002760002

Progettista (timbro e firma)

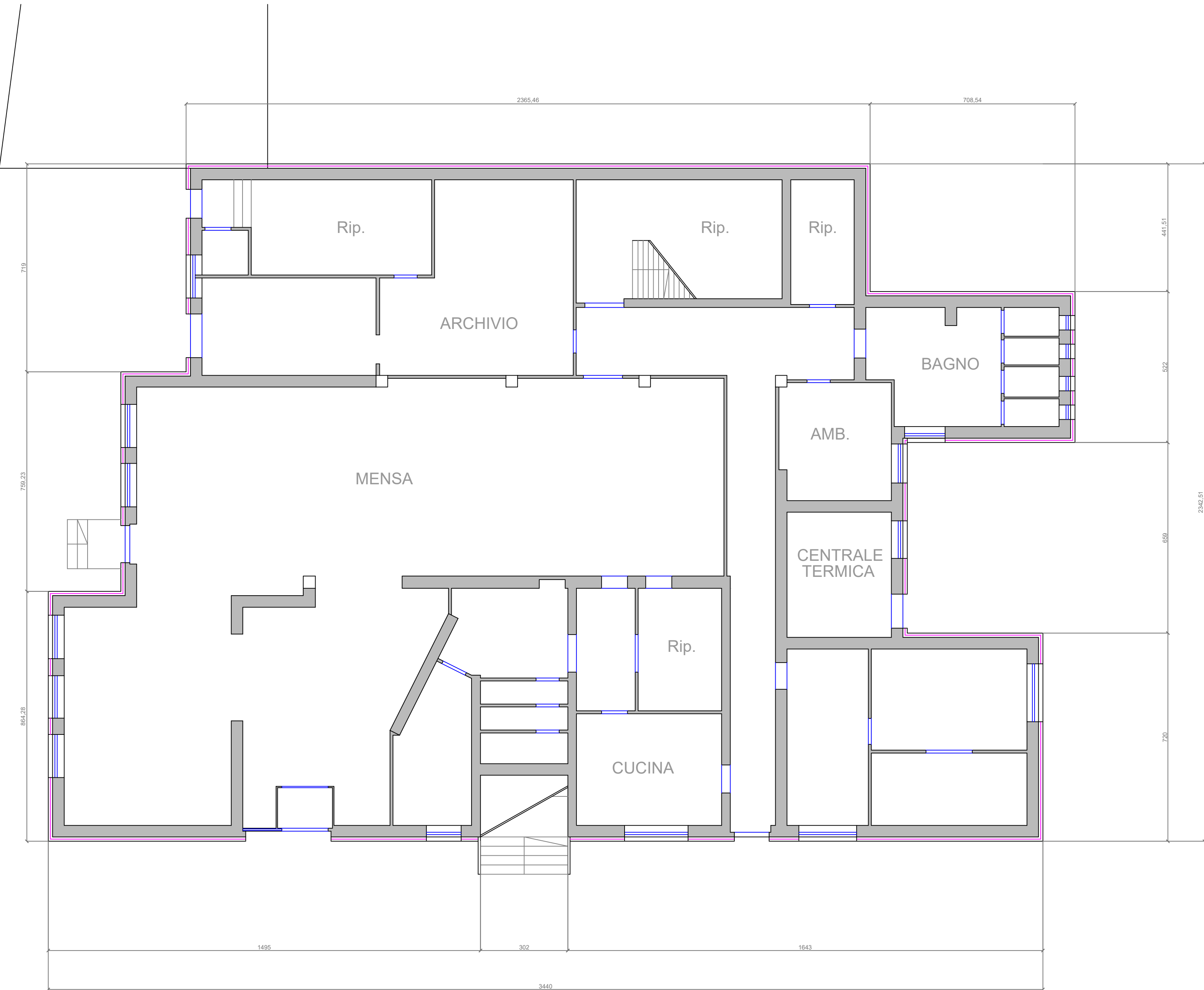
Committente (firma)







PIANTA PIANO PRIMO



PIANTA PIANO SEMINTERRATO

**Legenda:**

- Muri sezionati
- Isolamento cappotto
- Serramenti da sostituire

**D.E. 03**  
tavola

21/07/2023  
Data

nn

prima emissione

v.

**PROGETTO ESECUTIVO DI EFFICIENTAMENTO ENERGETICO EDIFICIO COMUNALE ADIBITO A SCUOLA PRIMARIA E SECONDARIA DI I° GRADO IN VIA SCHIVARDI, FRAZIONE PISOINETTO DI CORTENO GOLGI (BS) MEDIANTE COIBENTAZIONE STRUTTURE OPACHE**

COMUNE CORTENO GOLGI  
PIAZZA VENTURINI n.1  
CORTENO GOLGI (BS)  
dati committente

SCUOLA PRIMARIA "E. FERMI"  
via SCHIVARDI n.100  
CORTENO GOLGI (BS)  
ubicazione cantiere

ESTRATTI  
CARTOGRAFICI  
oggetto tavola

1.100  
Scala disegni

scuole corteno.dwg  
nome file in archivio

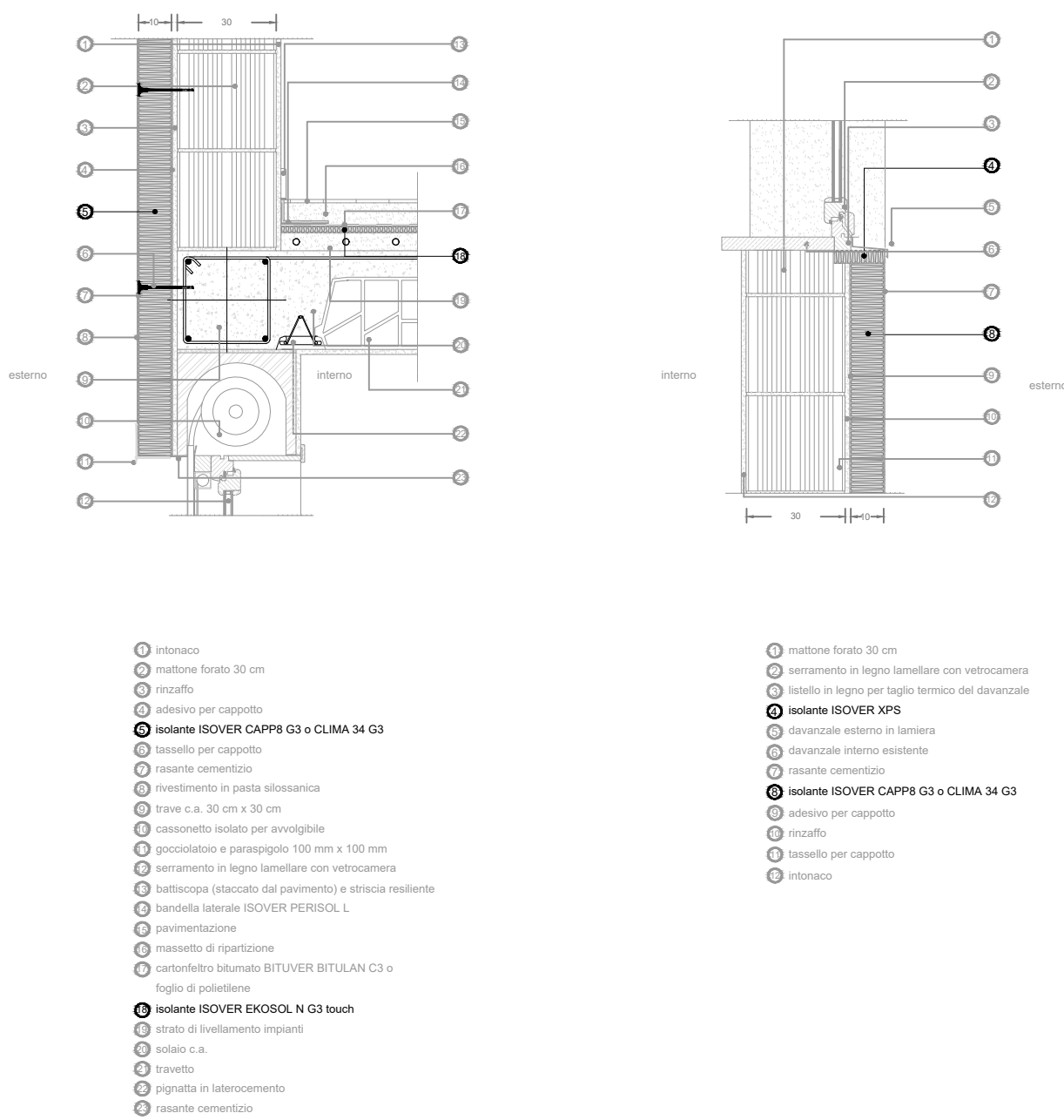
CUP: I64D22002760002

Progettista (timbro e firma)

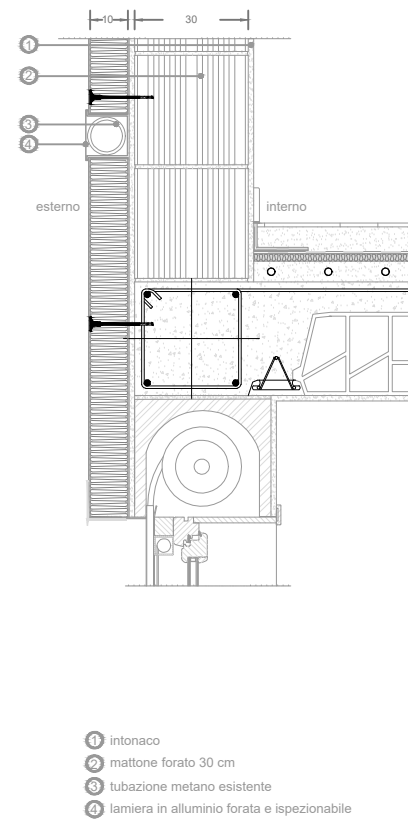
Committente (firma)

PARTICOLARI COSTRUTTIVI

Cappotto termico con attacco finestra superiore e inferiore



Cappotto termico con presenza tubazioni gas esistenti



D.E. 04  
tavola

21/07/2023  
Data

nn

prima emissione

v.



via Palazzolo n.109 - 25031 Capriolo (BS)  
tel.: 030 5785215 email: progetti@tidyweb.it

PROGETTO ESECUTIVO DI EFFICIENTAMENTO ENERGETICO EDIFICIO COMUNALE ADIBITO A SCUOLA PRIMARIA E SECONDARIA DI I° GRADO IN VIA SCHIVARDI, FRAZIONE PISOINETO DI CORTENO GOLGI (BS) MEDIANTE COIBENTAZIONE STRUTTURE OPACHE

COMUNE CORTENO GOLGI  
PIAZZA VENTURINI n.1  
CORTENO GOLGI (BS)  
dati committente

SCUOLA PRIMARIA "E.FERMI"  
via SCHIVARDI n.100  
CORTENO GOLGI (BS)  
ubicazione cantiere

ESTRATTI CARTOGRAFICI  
oggetto tavola

1.100  
Scala disegni

scuole corteno.dwg  
nome file in archivio

CUP: I64D22002760002

Progettista (timbro e firma)

Committente (firma)

Rappezzo in copertura guaina ammalorata

Pulizia gronde

Rasatura della gronda su tutto il perimetro  
In presenza della canna fumaria interrompiamo il cappotto e lasciamo la tubazione a vista  
Insuflaggio di materiale isolante nel sottotetto

Installazione di cappotto termico in EPS grafite

Pulizie tapparelle ammalorate

In presenza delle tubazioni del gas interrompiamo il cappotto e prevediamo una griglia ispezionabile

Porta metallica centrale termica

Installazione di cappotto termico in Stiferite da 6cm

Nota: se necessario prevedere pluviale di diametro minore

PROSPETTO OVEST

Rappezzo in copertura guaina ammalorata

Pulizia gronde

Opere di sistemazione lattoneria copertura e spostamento dei pluviali in facciata

Insuflaggio di materiale isolante nel sottotetto

Rasatura della gronda su tutto il perimetro

Installazione di cappotto termico in EPS grafite

Pulizia tapparelle ammalorate

Spostamento dei cavi elettrici in facciata

Rifacimento copertura protezione civile

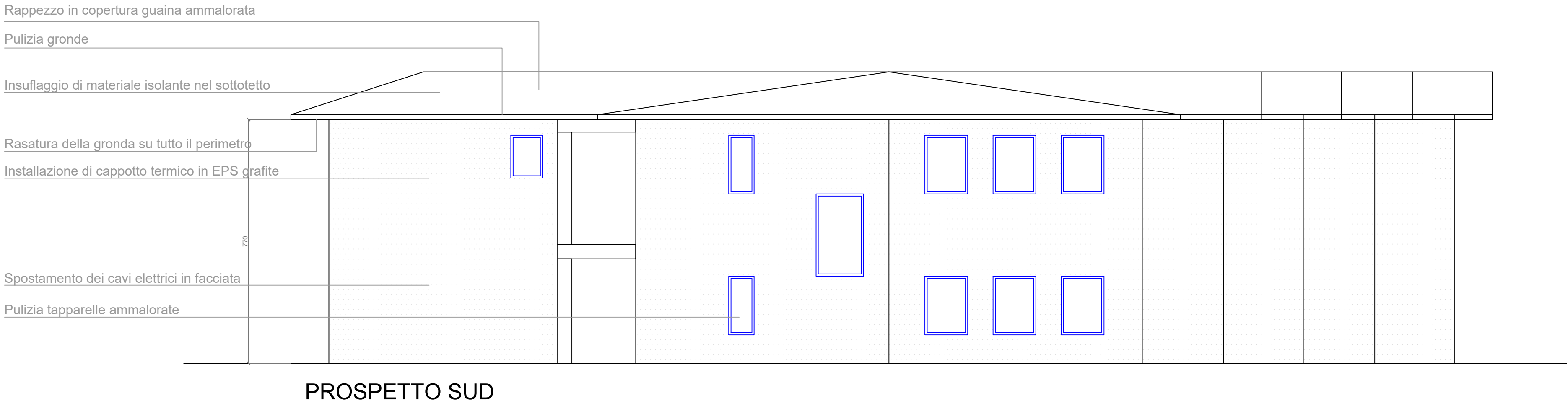
Garage protezione civile

PROSPETTO EST

Porta metallica a filo muro esterno

Nota: Interrompere il capotto a filo della porta.





D.E. 05

tavola

21/07/2023

Data



Comune di  
Corteno Golgi

nn

prima emissione



Divisione progettazione

via Palazzolo n.109 - 25031 Capriolo (BS)  
tel.: 030 5785215 email: progetti@tidyweb.it

**PROGETTO ESECUTIVO DI EFFICIENTAMENTO ENERGETICO EDIFICIO COMUNALE ADIBITO A SCUOLA PRIMARIA E SECONDARIA DI I° GRADO IN VIA SCHIVARDI, FRAZIONE PISOINETO DI CORTENO GOLGI (BS) MEDIANTE COIBENTAZIONE STRUTTURE OPACHE**

COMUNE CORTENO GOLGI  
PIAZZA VENTURINI n.1  
CORTENO GOLGI (BS)  
dati committente

SCUOLA PRIMARIA "E.FERMI"  
via SCHIVARDI n.100  
CORTENO GOLGI (BS)  
ubicazione cantiere

--  
ESTRATTI  
CARTOGRAFICI  
oggetto tavola

1.100  
Scala disegni

scuole corteno.dwg  
nome file in archivio

CUP: I64D22002760002

Progettista (timbro e firma)

Committente (firma)